



值得信赖的设备防磨专家

精城特瓷

防磨



(管道)

精城拥有多种标号的耐磨陶瓷，可以轻松解决各种工况条件下的设备磨损问题。

材料标号	名称	体积密度 g/cm ³	洛氏硬度 HRA	维氏硬度 Hv10	抗弯强度 Mpa	抗压强度 Mpa	磨损体积 cm ³	断裂韧性KIC (Mpa.m ^{1/2})	应用范围
92	普通氧化铝陶瓷	≥3.5	≥83	≥800	250	800	≤0.06	≥3.2	气力输送粉体设备
K92	微晶氧化铝陶瓷	≥3.7	≥85	≥1100	300	1200	≤0.03	≥3.2	气力输送粉体设备
K95E	高纯低钠氧化铝陶瓷	≥3.75	≥85	≥1100	300	1250	≤0.03	≥3.4	气力输送高磨损粉体设备
K95	精细白色氧化铝陶瓷	≥3.8	≥85	≥1200	320	1300	≤0.03	≥3.5	气力输送高磨损粉体设备
K95P	精细红色氧化铝陶瓷	≥3.8	≥85	≥1200	320	1300	≤0.03	≥3.5	气力输送高磨损粉体设备

材料标号	名称	体积密度 g/cm ³	洛氏硬度 HRA	维氏硬度 Hv10	抗弯强度 Mpa	抗压强度 Mpa	磨损体积 cm ³	断裂韧性KIC (Mpa.m ^{1/2})	应用范围
K95E	高纯低钠氧化铝陶瓷	≥3.75	≥85	≥1100	300	1250	≤0.03	≥3.4	气力输送高磨损粉体设备
K95	精细白色氧化铝陶瓷	≥3.8	≥85	≥1200	320	1300	≤0.03	≥3.5	气力输送高磨损粉体设备
K95P	精细红色氧化铝陶瓷	≥3.8	≥85	≥1200	320	1300	≤0.03	≥3.5	气力输送高磨损粉体设备

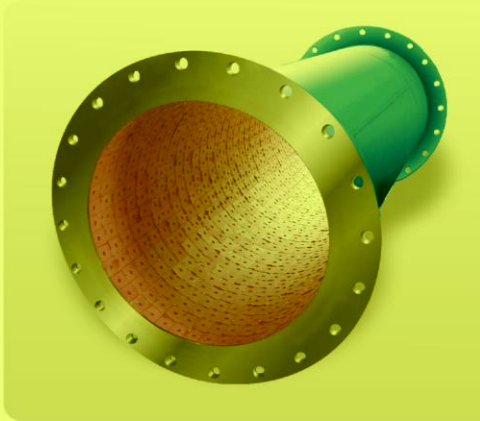
螺柱焊型耐磨陶瓷管道



- **超抗冲击（非常关键）**：采用了获得国家科技进步三等奖的配方，精细研磨加工粉体。独特的晶体生长

粘胶粘接，**确保不脱落**；

- **专业焊接**：采用专业的螺柱焊接工艺。





整体耐磨陶瓷管道

适用范围

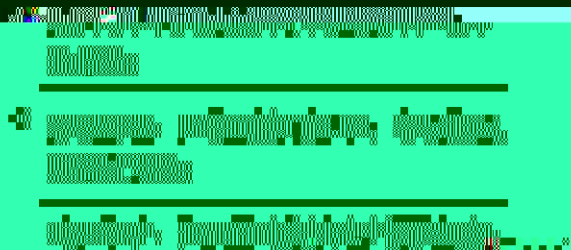
石灰石输送 氧化铝输送 锂电池原料输送
粮食输送 飞灰处理 化工原料输送

产品构造

耐磨陶瓷管道是将陶瓷管件整体烧制后，分段安装在钢管内。该管道内壁光滑、密封性好，耐磨损、耐腐蚀、耐高温。此产品可根据客户需要定制生产。

产品特点

- **耐磨损：**同等条件下，比普通管道耐磨



拱接贴片耐磨陶瓷管道



0731-84069187

湖南精研特种陶瓷有限公司

地址：湖南省长沙经济技术开发区东十二路18号



